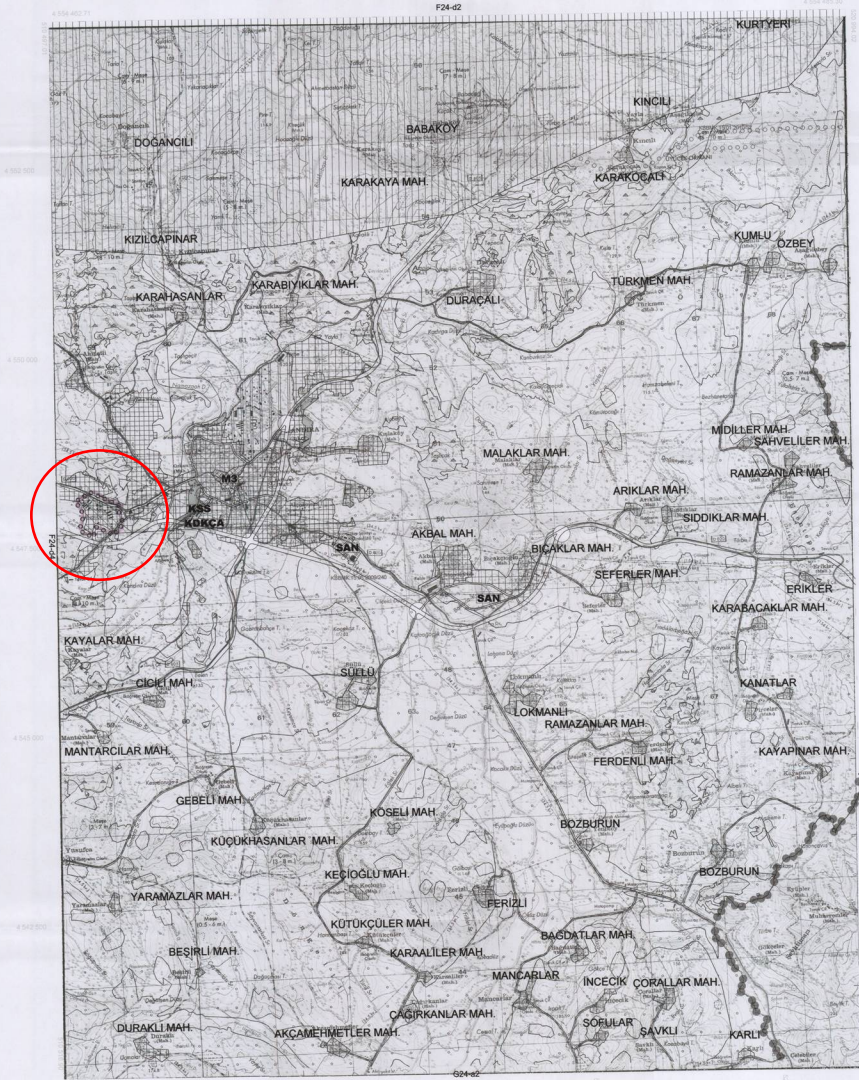


0  
F24-d3



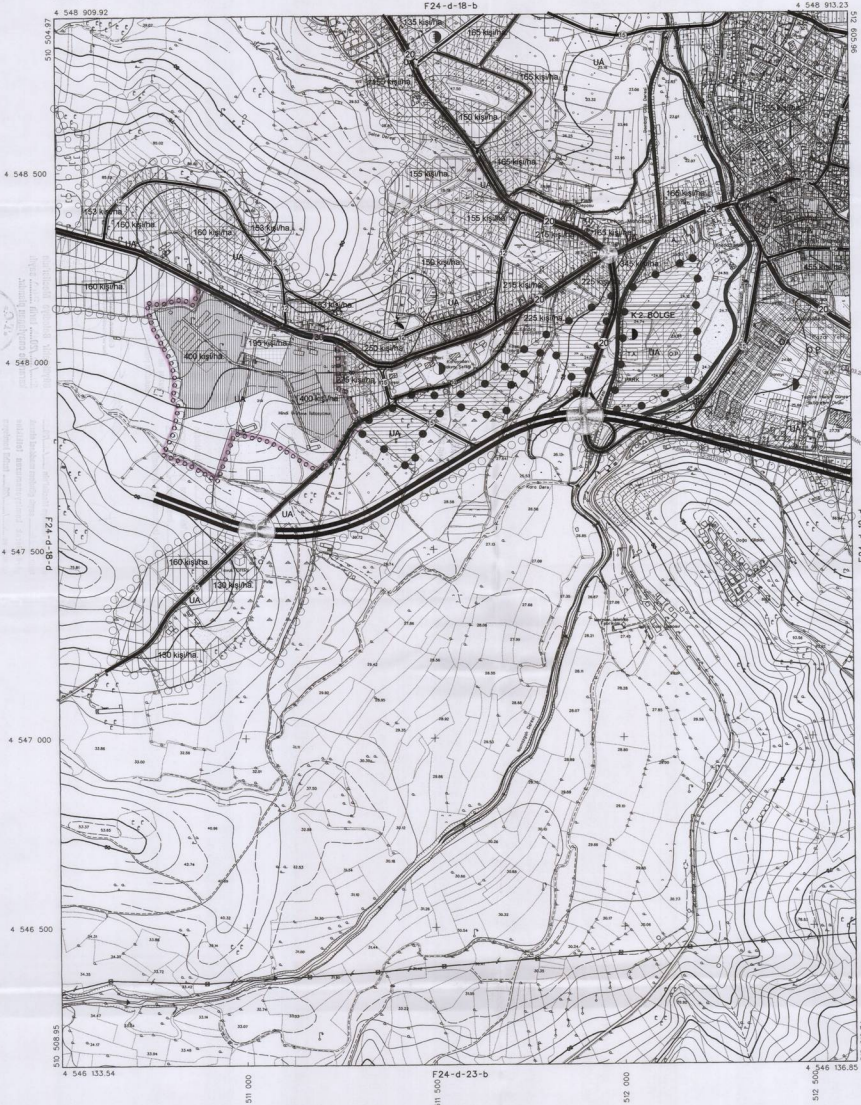
1/25000

0  
-F24-d3



KOCAELI  
F24-d-18-c

F24-d-18-b



ONAY

Kocaeli Bölgesinde İhtiyaç  
Tespiti İçin Fotogrametrik Yöntemle  
Yapılan Harita Ölçeği 1:5000  
Ölçülere Göre Harita 394  
Sığa İncelemesi Yılı İçin  
Göze İnceleme ve Onaydır.

15.05.2006



1:5000

Harita 2005 Türk Harita Kurumunun Üstünliğiyle  
Yapılan Harita - ANA-KEHT Fotoğraflarıyla Harita  
Mimarlık İnşaat Sanayi Tasarım Ltd. Şti.

Proje Mühürü: Hakan Tamer SÖZÜK  
Proje Müdürü: Hakan Tamer SÖZÜK



KONTROL  
Harita Mühürü: Hakan Tamer SÖZÜK  
Harita Mühürü: Hakan Tamer SÖZÜK

KOCAELI - F24-d-18-c